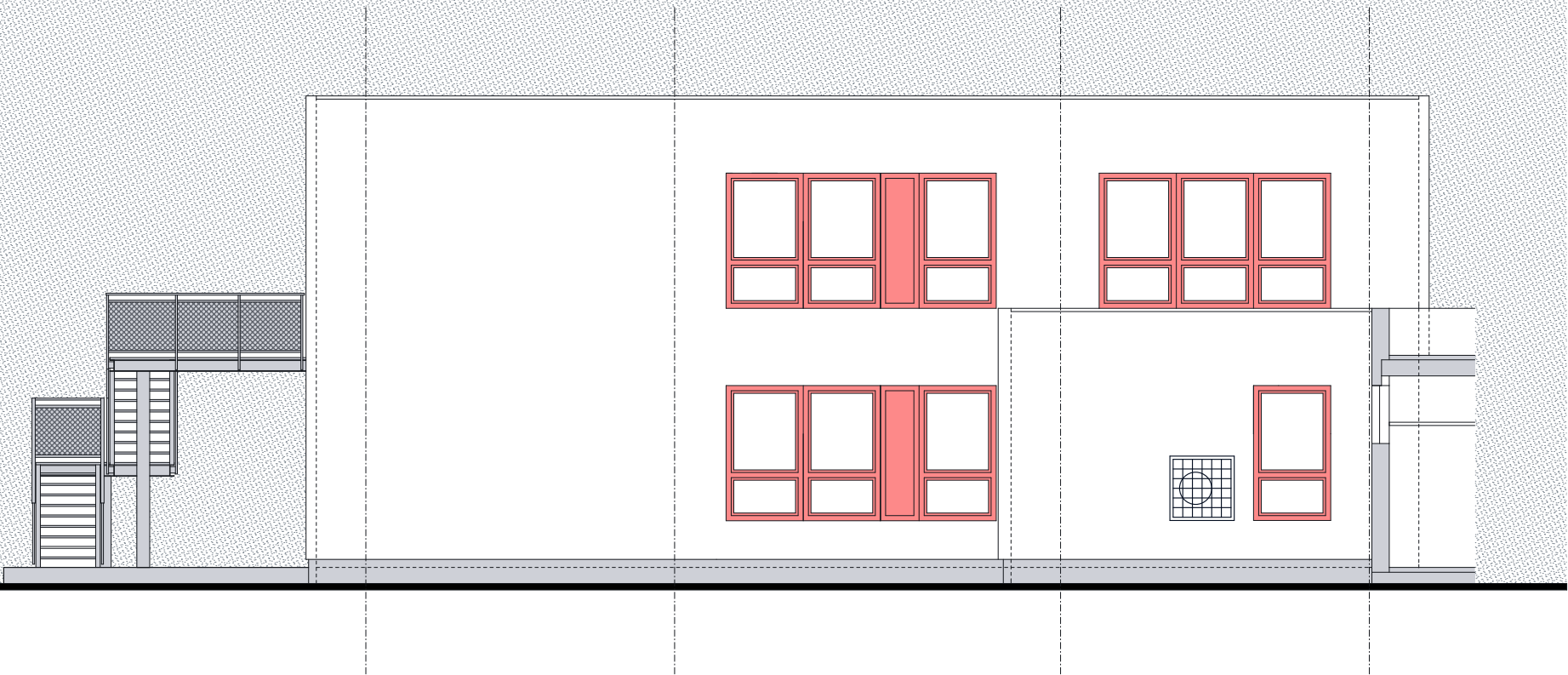


POHLED JIŽNÍ



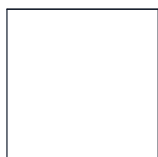
POHLED SEVERNÍ



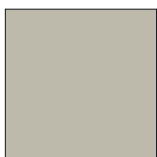
## LEGENDA BAREVNÉHO ŘEŠENÍ - PAVILÓN I.

BAREVNÉ ODSÍNY BUDOU KORIGOVÁNY S DODAVATELEMSTAVBY

PŘEVLÁDACÍ PLOCHA FASÁDY



ZRNITOST 1,5 MM  
BILÁ - PŘÍZPUSOBIT STÁVAJÍCÍMU BAREVNÉMU ODSÍNU PAVILÓN III.  
BAUMIT 0876



SOKL  
ŠEDÁ - PŘÍZPUSOBIT STÁVAJÍCÍMU BAREVNÉMU ODSÍNU PAVILÓN III.  
CERAMITZ 6220

PRVKY VE FASÁDĚ

- 1) VÝPLNÉ OTVORŮ, ODSÍN ČERVENÝ RAL 3004
- 2) VNĚJŠÍ PODOMÍTKOVÉ ŽALUZIE, ODSÍN ČERVENÝ RAL 3004
- 3) ZÁMEČNICKÁ KONSTRUKCE POZINKOVÁNY + KOMAXIT ODSÍN SVĚTLE ŠEDÝ RAL 7035
- 4) PARAPETNÍ PLECHY OKEN, ODSÍN ČERVENÝ RAL 3004

ZODPOVĚDNÝ PROJEKTANT	VYPRACOVAL	TECHNICKÁ KONTROLA	Architektonická kancelář  Ing. arch. Jaroslav Chvátal  IČ: 12124036	
Ing. arch. Jaroslav Chvátal	Ing. Zdeněk Heinz	---		
INVESTOR: Statutární město Opava, Horní náměstí 382/69, Opava, Město 746 26				
PROFESE: D.1.1.b. ARCHITEKTONICKÉ A STAVEBNÉ TECHNICKÉ ŘEŠENÍ				
MÍSTO STAVBY: k.ú.Kylešovice, parc.č.1153/98			FORMÁT	3x A4
MŠ LIPTOVSKÁ - REKONSTRUKCE ZMĚNA ÚČELU UŽÍVÁNÍ STAVBY Z KNIHOVNY A HUDEBNÍHO STUDIA NA MATEŘSKOU ŠKOLU			DATUM	10/2011
			STUPEŇ	DPS + DVZ
			Č. ZAKÁZKY	104/2022
POHLED VÝCHODNÍ a ZÁPADNÍ - BAREVNÉ ŘEŠENÍ			MĚŘÍTKO 1:100	Č. VÝKRESU D.1.1.b-12